

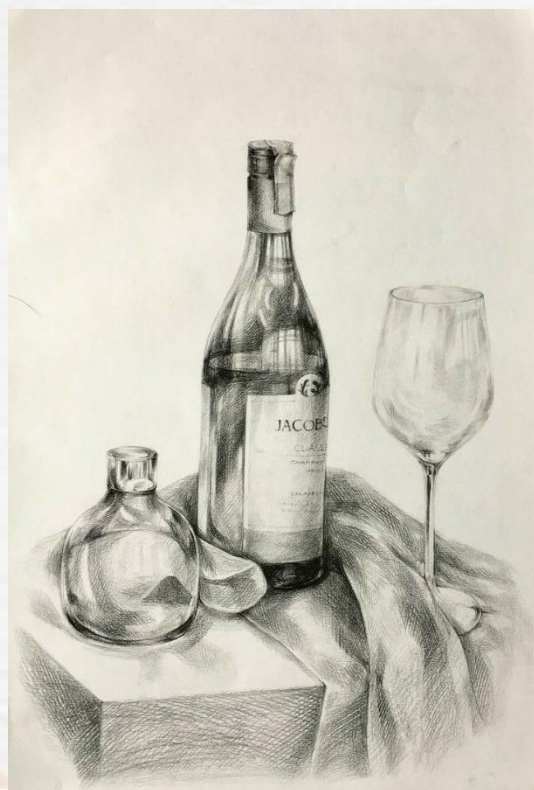
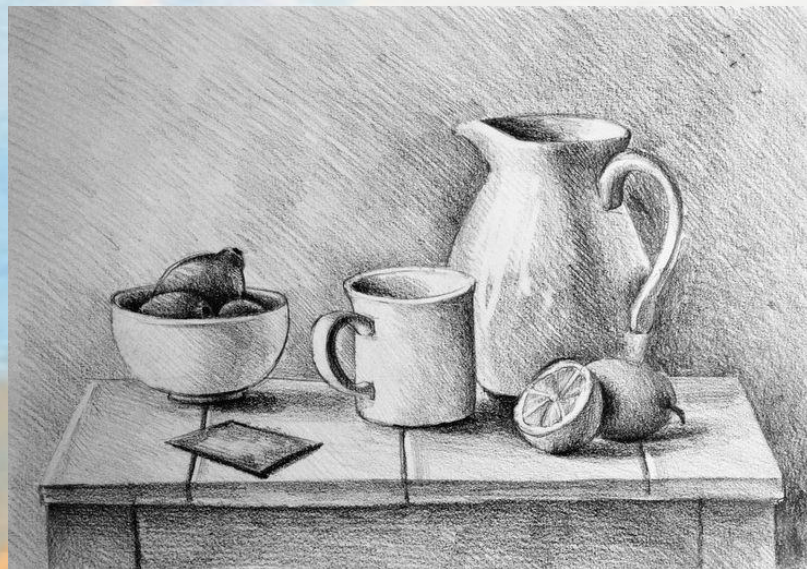
Mĩ thuật 8

Giáo viên: Lưu Thị Tình
Trường: THCS Ngũ Hiệp

CHỦ ĐỀ: MĨ THUẬT TRONG CUỘC SỐNG

BÀI 12: TRANH TĨNH VẬT

(2 TIẾT)



Hoạt động 1: Quan sát - Nhận thức về hình khối của các đồ vật

Nêu tên đồ vật có dạng khối lập phương, khối trụ, khối cầu, khối tròn?

Xác định hướng chiếu sáng vào đồ vật trong mỗi hình?

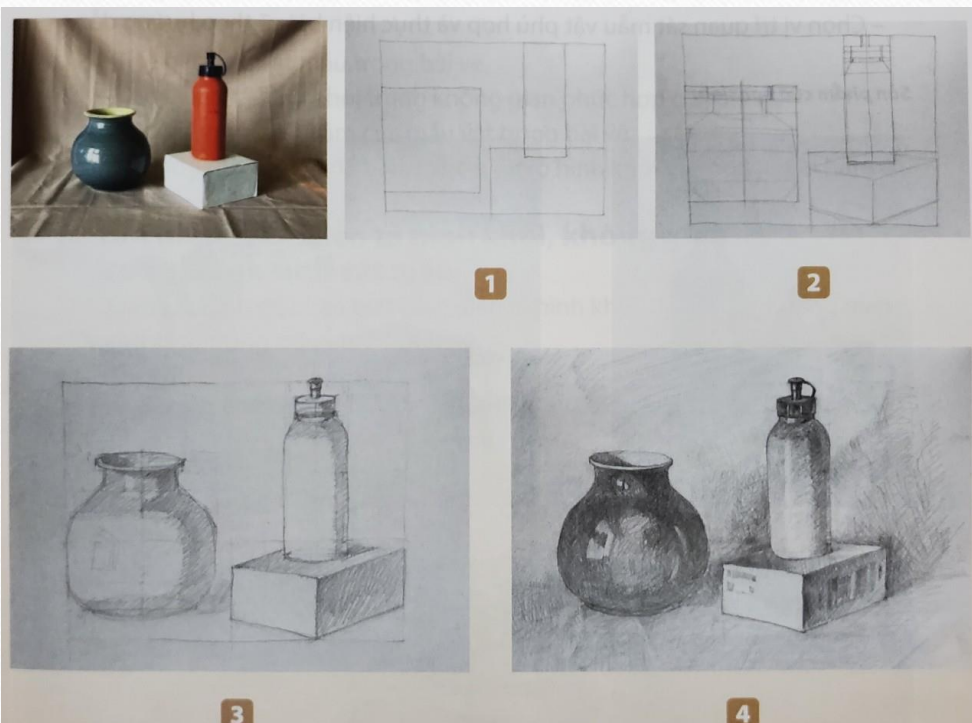
Dưới tác động của ánh sáng các độ đậm nhạt có trên đồ vật như thế nào?



Hoạt động 2: Cách vẽ tranh tĩnh vật có ba vật mẫu

Quan sát hình và chỉ ra các bước vẽ tranh tĩnh vật :

Các bước thực hiện:



1. Sắp xếp mẫu đồ vật yêu thích, xác định góc nhìn mẫu, đo tỉ lệ chiều ngang so với chiều cao của toàn bộ vật mẫu để xác định bố cục khung hình riêng của các vật mẫu trên giấy.

2. Xác định tỉ lệ các bộ phận của mẫu và vẽ phác hình

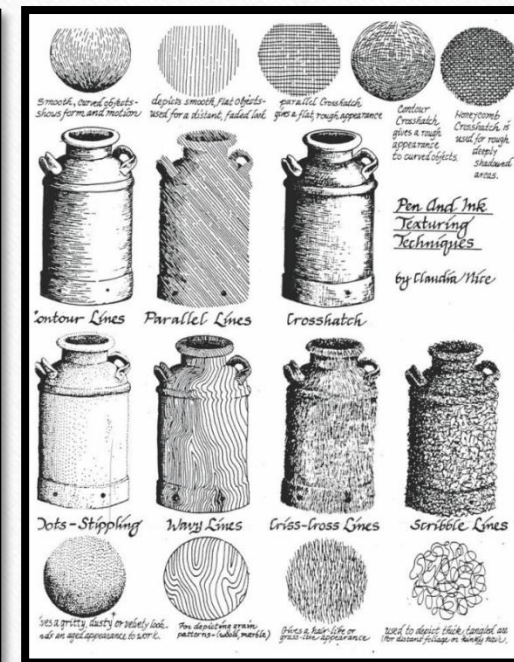
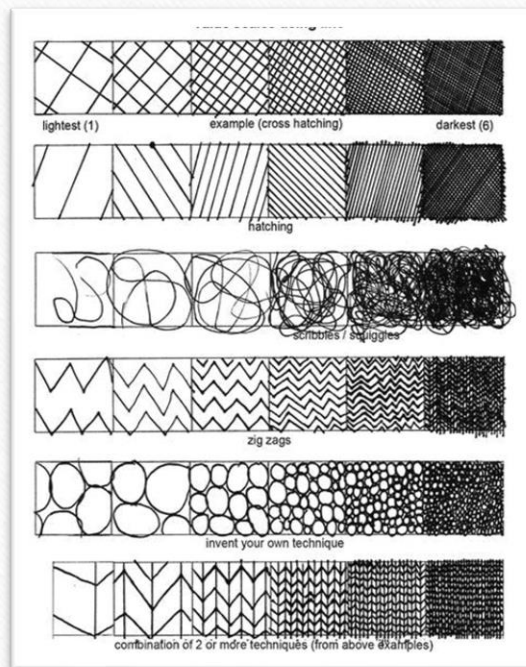
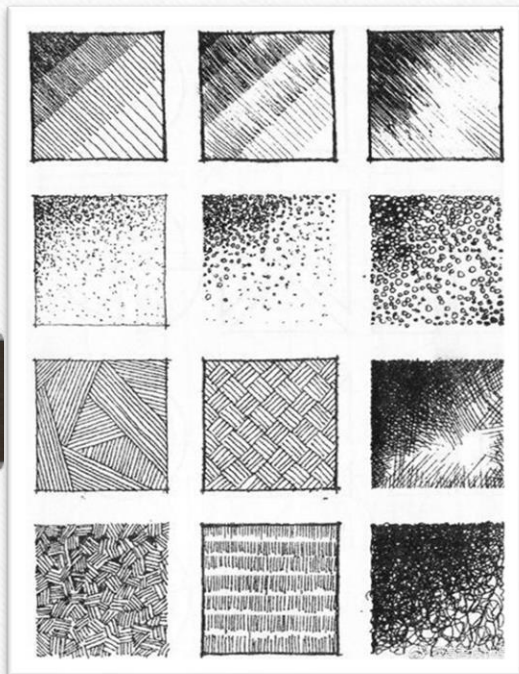
3. Vẽ hình và mảng đậm nhạt, xác định hướng chiếu sáng lên vật mẫu và bóng đổ trên nền.

4. Diễn tả khối và hình chi tiết, không gian của vật mẫu bằng đậm nhạt, hoàn thiện bài vẽ.

Hoạt động 2: Cách vẽ tranh tĩnh vật có ba vật mẫu



Quan sát các loại nét tạo độ đậm nhạt



Các loại nét, mật độ nét mau và thưa để xử lí đậm nhạt.

Ứng dụng đậm nhạt trên đồ vật.

Hoạt động 3: Thực hành vẽ tranh tĩnh vật

* Ở vị trí em ngồi nhìn thấy mẫu vật như thế nào ?

* Hướng chiếu sáng lên vật mẫu từ phía nào ?

* Đâu là điểm cao nhất, thấp nhất của vật mẫu ?

* Chiều rộng của nhóm vật mẫu được xác định bởi các phần của vật mẫu nào

* Vật mẫu nào có độ đậm nhạt hơn cả ?

* Phần sáng nhất trong nhóm mẫu là phần nào?
Và của vật mẫu nào?



Hoạt động 3: Thực hành vẽ tranh tĩnh vật

Vẽ ba vật mẫu khối trụ, khối cầu và khối lập phương.

Lưu ý: Luôn quan sát và so sánh hình, khối và tương quan đậm nhạt giữa các mẫu vật trong quá trình thực hiện bài vẽ

Bài vẽ tham khảo

